



关于我们



上海交通大学医学院附属第九人民医院辅助生殖科成立于2003年，是卫生部批准的开展辅助生殖技术的医疗机构，专业治疗各种男女不孕症，特别是采用辅助生殖技术治疗不孕症。与同行不同，我们采用“以冷冻胚胎移植为核心的试管婴儿策略”，用简单、安全、高效、痛苦少、费用低的独特技术开展不孕症治疗。

我科有大面积的全层流实验室、取卵手术、胚胎移植专用的手术室，配备了多台先进的超声诊断仪和胚胎实验操作所需要的全套设备，为IVF/ICSI-ET奠定了坚实的物质基础。实验室开展常规的精液分析、精子冷冻、IUI、IVF、ICSI、胚胎观察和培养、辅助孵化、囊胚培养、胚胎冷冻、囊胚冷冻等在囊胚冷冻后加入“稀少精子冷冻技术及黄体期促排卵方案”项目。在临床工作中，除具备常规的附睾/睾丸穿刺、宫腔镜、卵巢囊肿穿刺等技术外，还有独创的盆腔输卵管显影、输卵管栓堵技术；对超促排卵方案的个体化应用、



自然周期和微刺激周期促排卵、芳香化酶抑制剂促排卵等也进行了深入研究，具有成熟的临床应用经验。

一、地理位置



- (一) 地址：上海市黄浦区制造局路 639 号门诊 10 号楼 7 楼；
- (二) 附近交通：公交车 18 路、23 路、96 路、109 路、715 路；
- (三) 外地患者到上海火车站西南出口坐 109 路到局门路蒙自路下，步行十分钟到九院；
- (四) 地铁： 8 号线、4 号线西藏南路站下，5 号门出口处转到瞿溪路直走，步行十分钟到制造局路右转，即到九院。



二、辅助生殖科医生联系方式

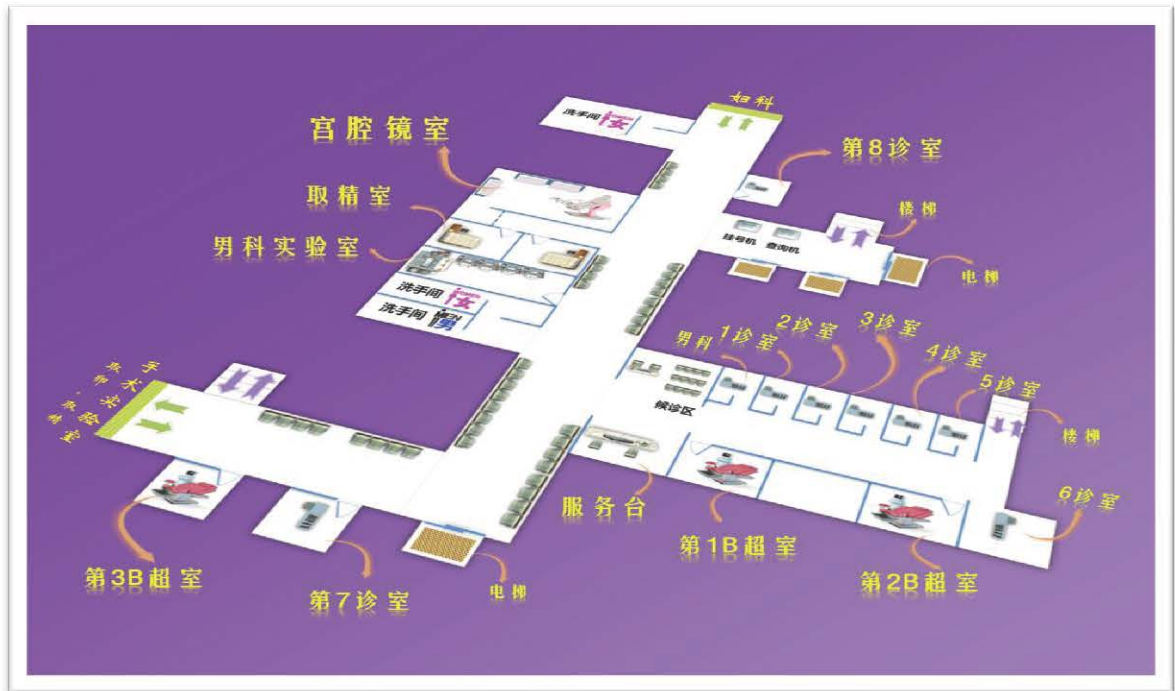
医生名	好大夫主页	易信号	门诊时间
匡延平 (主任医师, 博士)	http://Kuangyanping.haodf.com	kyp796421 (昵称: 平淡)	一、二、三、四、五
艾爱 (副主任医师, 博士)	http://aiai6905.haodf.com	aiai9ivf (昵称: 艾爱)	一、三、四、五、日
傅永伦 (副主任医师, 博士)	http://fuyonglun.haodf.com/	fuyonglun9ivf (昵称: 傅永伦)	一、二、四、五、六
田辉 (副主任医师, 本科)	http://tenhui.haodf.com/	Hotdigit (昵称: 田辉)	一、二、三、五、日
张韶珍 (副主任医师, 硕士)	http://zhangshaozhen.haodf.com	zhangshaozhen9ivf (昵称: 张韶珍)	一、二、三、四、五
蔡任飞 (副主任医师, 本科)	http://cairenfei.haodf.com	cairenfei9ivf (昵称: 蔡任飞)	一、二、三、四、六
孙丽华 (副主任医师, 硕士)	http://sunlihua.haodf.com	sunlihua9ivf (昵称: 孙丽华)	一、二、三、五、六
应俊 (副主任医师, 本科)	http://yj2202333.haodf.com	—	周二、四
洪青青 (主治医师, 博士)	http://bluecat007.haodf.com	hongqingqing9ivf (昵称: 洪青青)	三、四、五、六、日
汪云 (主治医师, 博士)	http://wangyundr.haodf.com	wangyun9999 (昵称: 汪云)	一、二、四、五、日
张伟 (住院医师, 硕士)	http://zhangwei9th.haodf.com	zhangwei9ivf (昵称: 张伟)	一、三、五、六、日
郭海燕 (住院医师, 硕士)	http://zguohaiyandr.haodf.com	guohaiyan9ivf (昵称: 郭海燕)	一、二、三、五、六

备注:

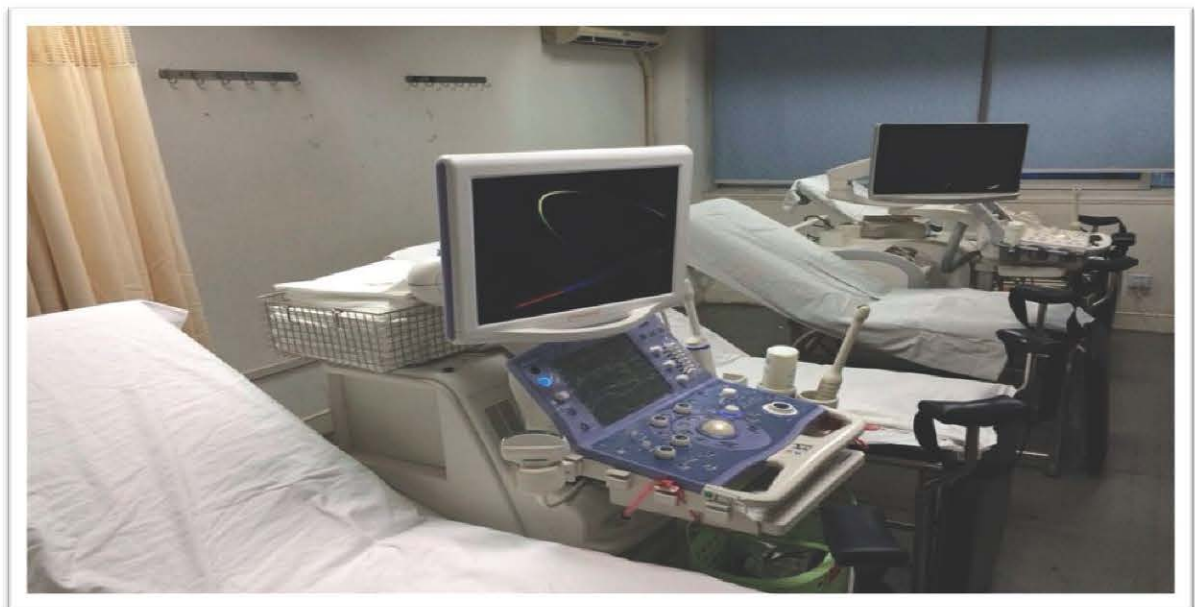
- 1、请搞清您主管医生的出诊时间, 以免影响就诊。宫腔镜周六、日不预约, 不手术。
- 2、本科治疗不属医保范畴, 属自费项目, 凭医联卡收费。



三、辅助生殖科平面图



附：第 1B 超室布局图



说明：

(一) 请注意通道后面的墙上有挂钩，可以挂包和衣服。第一台超声机后面的篮子放的是白色臀垫，进去后自己拿，做完超声将臀垫



带出来扔在门口的垃圾桶里。靠门口的是第一张床，依次往窗户段分别是第 2、3、4 检查床。即第一台超声（靠入门处）两侧分别是第 1、第 2 检查床，第二台超声（靠窗户端）两侧分别是第 3、第 4 检查床。

（二）超声检查时请大家等在门外，注意听清楚到几号床。在第 1B 超室超声时在屏风外排队等待，听到呼叫声后进超声室，不要堵在超声室门口，请大家表现出女人的优雅。